

Pour les sorties :

- Combinaison de ski, bottes, gants, bonnet,...
- Crème solaire
- Paire de lunettes de soleil avec cordon (obligatoire)
- Mouchoirs en papier
- Il est obligatoire de noter les affaires du nom de l'enfant



Pour les plus petits :

- Couches, petit nécessaire de toilette
- Surtout, pensez au « baluchon (nounours, doudou, sucette... !)
- Gigoteuse

Le Jardin des Neiges

La Halte-Garderie en collaboration avec l'E.S.F. propose à vos enfants, à partir de 3 ans une initiation au ski ; il s'agit avant tout d'une activité d'éveil, de découverte des sensations de la glisse, de jeux avec la neige...
Le matériel de ski n'est pas fourni. Prévoir le forfait de remontées mécaniques.

TARIFS

	Euros
1/2 journée halte-garderie + ESF	35.00
Journée halte-garderie + ESF	48.00
6 demi-journées halte-garderie + ESF	180.00
6 journées halte-garderie + ESF	240.00

L'accès à la Halte-Garderie implique le respect du présent règlement, dans le cas contraire nous nous verrions dans l'obligation de refuser vos enfants.

Fait à Oz-en-Oisans, le 5 octobre 2009
La Directrice



HALTE-GARDERIE

D'OZ-EN-OISANS

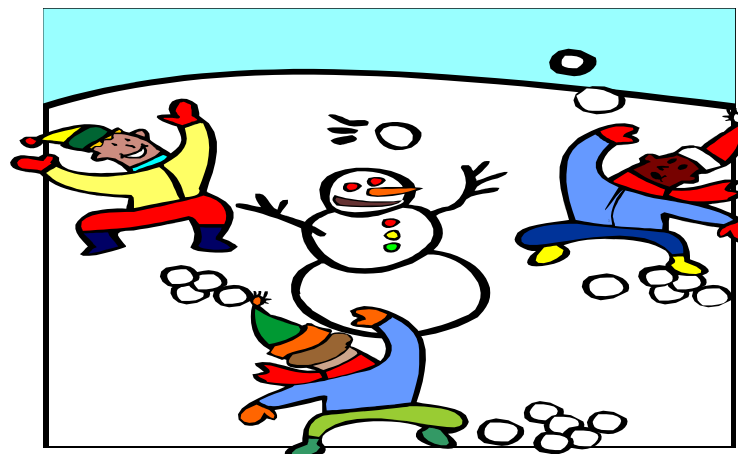
Rés. « Les Airelles »

38114 - OZ STATION

Tél / Fax 04 76 80 75 06

E-mail : garderie@oz-en-oisans.com

Lieu d'accueil des enfants de 6 mois à moins de 6 ans



Du dimanche au vendredi
De 9 h 00 à 17 h 00

Du 14 décembre 2009
Au 23 avril 2010

Règlement intérieur

Accueil

La Halte-Garderie accueille les enfants de 6 mois à moins de 6 ans, sa capacité est de 25 enfants maximum ; toutefois celle-ci peut être réduite à tout moment en fonction de l'effectif du personnel.

La Halte-Garderie est ouverte de 9 heures à 17 heures, passé 17 heures, nous ne pourrions garder votre enfant au sein de notre structure et serions dans l'obligation de le confier à la gendarmerie.

A l'inscription



Les parents présentent obligatoirement le carnet de santé de l'enfant à jour des vaccinations (DT POLIO) et signent une décharge autorisant le personnel de la Halte-Garderie à prendre les mesures nécessaires en cas d'urgence.

Afin de respecter le rythme de votre enfant et pour son bien-être, une petite adaptation est nécessaire le premier jour.

Responsabilité

L'enfant ne sera confié qu'aux personnes (non mineures) dont le nom et prénom ont été mentionnés par écrit sur sa fiche d'inscription.

La Halte-Garderie n'est pas responsable de la perte de bijoux, vêtements ou chaussures non marqués au nom de l'enfant. Merci aux parents de ne pas laisser à leur(s) enfant(s) d'objets de valeur.

La Direction de la Halte-Garderie est assurée par une personne diplômée d'Etat.

Les tarifs

	Euro
1 heure	12.00
1/2 journée	20.00
Journée	32.00
6 demi-journées consécutives	110.00
6 journées consécutives	170.00



Les forfaits sont payables le jour d'arrivée et non remboursables.

Les demi-journées sont de 9 h 00 à 12 h 45 et de 13 h 15 à 17 h 00.

Si les parents amènent leur(s) enfant(s) avant 13 h 15, il leur sera facturé une journée.

Les paiements par chèque, espèces et cartes bancaires sont acceptés, cependant nous n'acceptons pas les chèques vacances.

Réservation

Afin d'accueillir vos enfants dans les meilleures conditions, nous vous invitons à effectuer la réservation de leurs places à l'avance.

Attention : En période de vacances scolaires, cette réservation devient indispensable : la Halte-Garderie atteignant son effectif maximum (25 enfants), nous pouvons être amenés à refuser l'accueil d'un enfant.

Pour toute réservation, il est demandé le paiement de 30% du coût global du séjour à la Halte-Garderie non remboursable.

En cas d'absence

Toute réservation non annulée au plus tard la veille sera automatiquement facturée (sauf enfant malade sur présentation d'un certificat médical ou arrêt prolongé des remontées mécaniques).

Les repas

Les parents souhaitant que leur(s) enfant(s) mangent à la Halte-Garderie devront fournir les repas, ceux-ci pourront être réchauffés au micro-ondes. N'oubliez pas l'en-cas de 10 heures et le petit goûter de 16 heures !!

Santé et handicap

La Halte-Garderie ne peut accueillir les enfants malades.

Référence du médecin le plus proche : Docteur THORET Jean-Yves à Allemont, Tél. 04 76 80 72 25.

Un enfant présentant un handicap pourra être reçu au sein de la Halte-Garderie dès lors que le personnel reste en mesure d'assurer la surveillance correcte de l'ensemble du groupe.

Le nécessaire de toilette

- Paire de chaussons
- Change complet, (vêtements, culottes, chaussettes,...)

